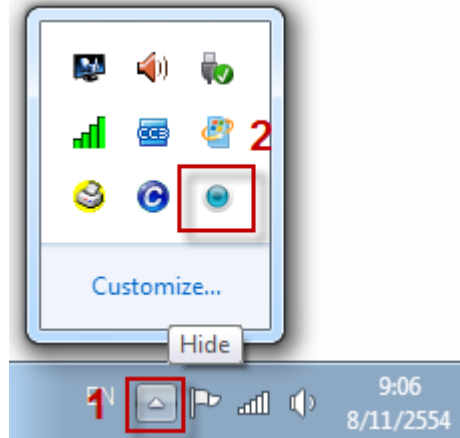


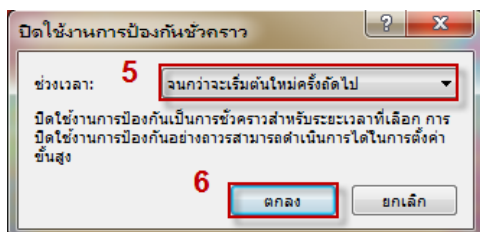
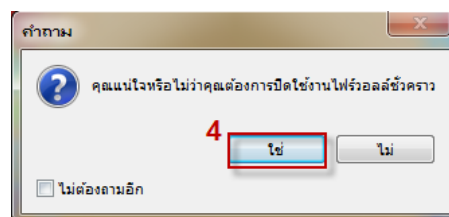
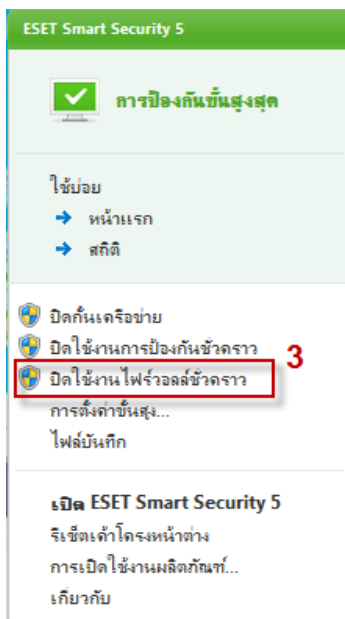
วิธีตั้งการใช้งาน ESET Smart Security

กรณีมี **Block Port** การใช้งานต่างๆ ให้ปิด **Firewall** (Disable Firewall) ทำได้โดย

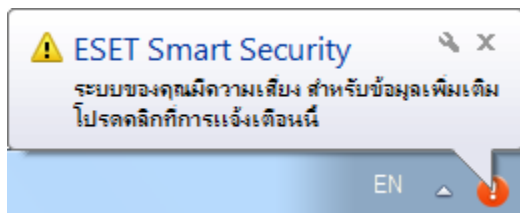
1. คลิกที่ไอคอน Show hidden icons จะเห็นไอคอน ESET คลิกขวาที่ไอคอน ESET



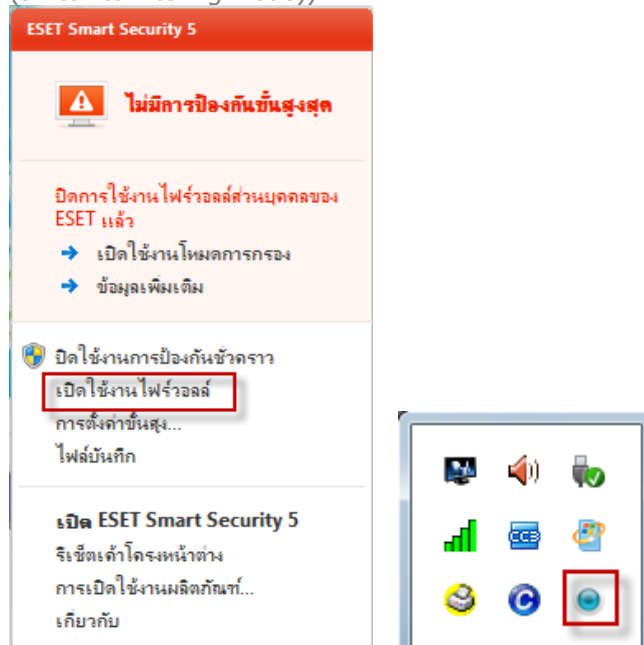
2. เลือกปิดใช้งาน Firewall ชั่วคราว (Do not filter network Traffic (disable firewall)) => ใช่ => จนกว่าจะเริ่มต้นใหม่อีกครั้ง => ตกลง



3. เมื่อปิด Firewall Antivirus จะขึ้นเครื่องหมายตกใจเพื่อเป็นการเตือนว่าได้ทำการปิด Firewall อยู่



4. วิธีเปิดใช้งาน Firewall => คลิกขวาที่ไอคอน ESET => เลือกเปิดใช้งานไฟร์วอลล์ (Enable firewall (switch to filtering mode))

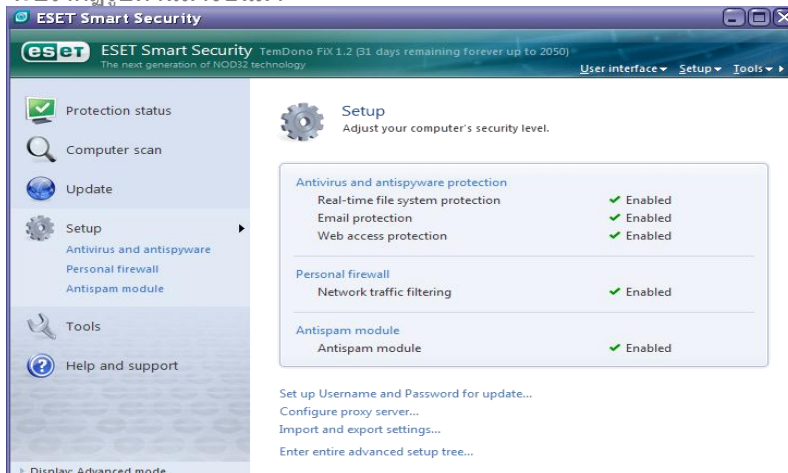


กรณี MSN เล่นไม่ได้ทำได้โดย

1. เปิด nod32



2. จะปรากฏรูปด้านล่างขึ้นมา



3. กด F5

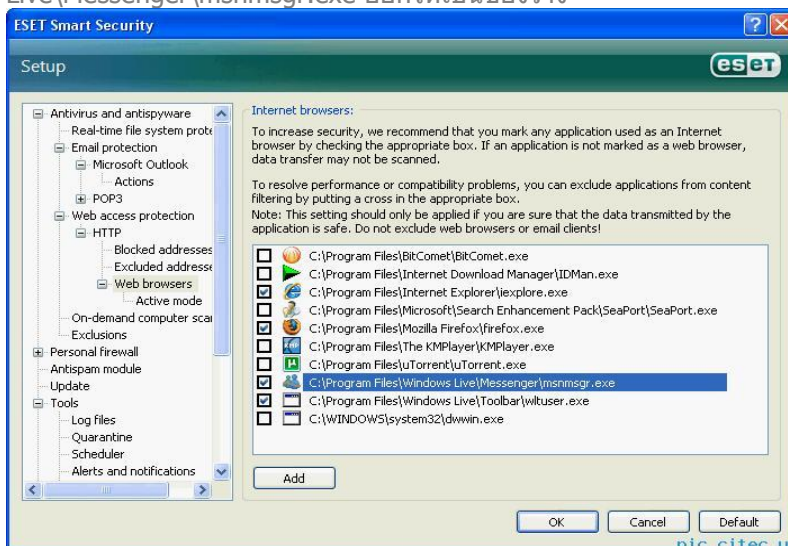
4. เลือก Antivirus and Antispyware

เลือก Web access protection

เลือก HTTP

เลือก Web browsers

เอาเครื่องหมายถูกหรือเครื่องหมายผิด ที่ C:\Program Files\Windows Live\Messenger\msnmsgr.exe ออกให้เป็นช่องว่าง



5. เอาเครื่องหมายถูก ที่ C:\Program Files\Windows Live\Toolbar\wltuser.exe ออกด้วย (ถ้าลง Toolbar ไว้)

6. Ok เรียบร้อย แล้ว Restart