

วิธีการเชื่อมต่ออินเทอร์เน็ตไร้สาย @wide xxx (SSID)

[Windows XP](#)

[Windows Vista](#)

[Windows 7](#)

[i-Phone](#)

[สาเหตุที่อาจทำให้การเชื่อมต่อ Wireless ไม่ได้](#)

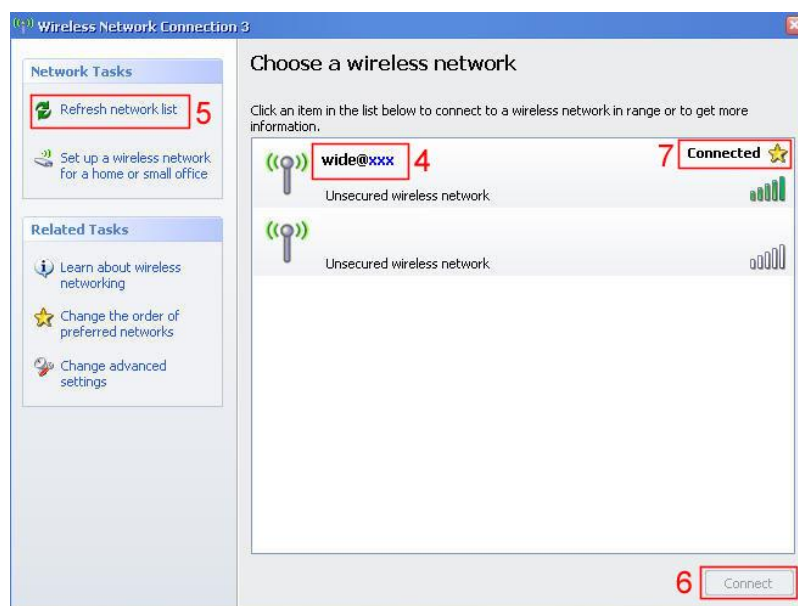
สำหรับ Windows XP

1. เปิดสัญญาณ wireless สำหรับเชื่อมอินเทอร์เน็ตไร้สายที่คอมพิวเตอร์ จะปรากฏสัญลักษณ์ wireless network connection แสดงด้านล่างมุมขวามือล่างของ จอคอมพิวเตอร์ ดังรูปที่ 1
2. คลิกที่ icon: wireless network connection หรือ คลิกขวา เลือก view available network connection



รูปที่ 1

3. หน้าต่าง wireless network connection จะปรากฏดังรูปที่ 2
4. เลือก SSID:@wide xxx (ตามชื่อโครงการที่อยู่อาศัย)
5. หากไม่พบสัญญาณ ให้ทำการเลือกไปที่ Refresh network list ที่ด้านซ้ายมือ
6. หลังจากนั้นทำการ Connect ไปที่ @wide xxx
7. เมื่อ Connected แล้ว สามารถทดสอบเพื่อใช้งานต่อไป



รูปที่ 2

8. เปิด browser เช่น IE พิมพ์ชื่อ website ที่ต้องการ หน้า login จะปรากฏดังรูปที่ 3

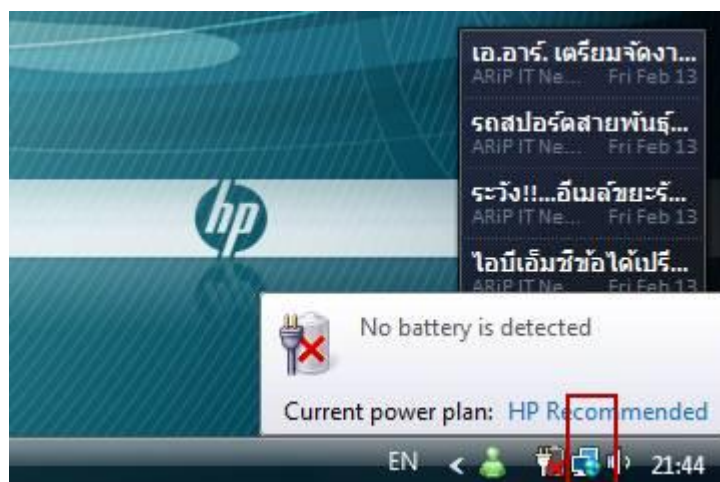


รูปที่ 3

9. หลังจากนั้นทำการกรอก Username และ Password หลังจากนั้น กดปุ่ม login จะสามารถใช้งานได้
10. หากไม่สามารถใช้งานได้ ให้ตรวจสอบดู ตัวอักษรภาษาไทย หรือ ภาษาอังกฤษ , กด Caps Lock ค้างหรือไม่ จากนั้นให้กรอก Username และ Password ใหม่อีกครั้ง

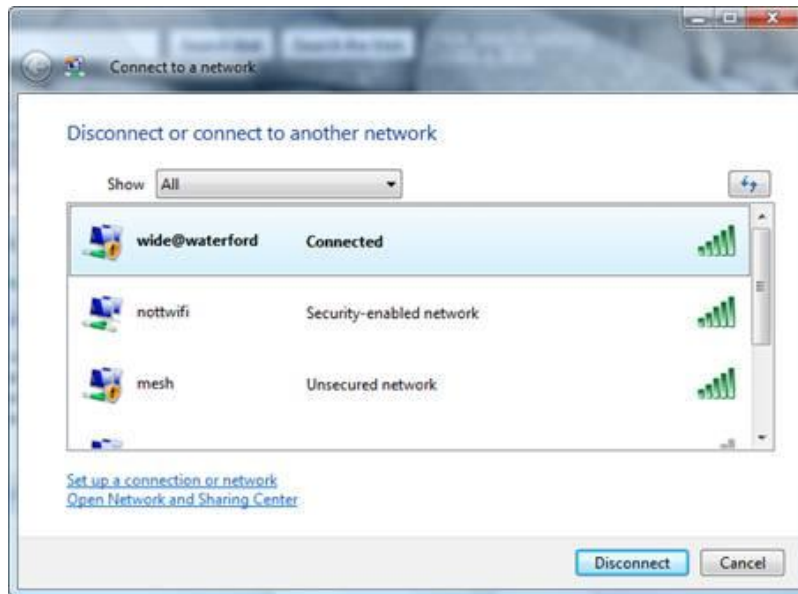
สำหรับ Windows Vista

1. เปิดใช้งานการเชื่อมต่อแบบไร้สายบนคอมพิวเตอร์
2. ไปที่ไอคอนเชื่อมต่อแบบไร้สาย หลังจากนั้นคลิก 1 ครั้ง จะมีหน้าต่างตามรูปที่ 1



รูปที่ 1

3. คลิกไอคอน  และเลือกเชื่อมต่อหรือไม่เชื่อมต่อ
4. เลือก wireless network (SSID) @wide xxx (ตามชื่อโครงการที่อยู่อาศัย)



รูปที่ 2

5. เลือกเชื่อมต่อที่@wide xxx
6. เมื่อเชื่อมต่อสามารถเริ่มใช้งานได้
7. เปิด browser พิมพ์ชื่อ website ที่ต้องการ หน้า Login จะปรากฏดังรูปที่ 3

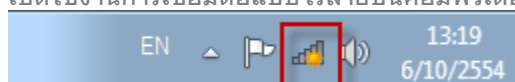


รูปที่ 3

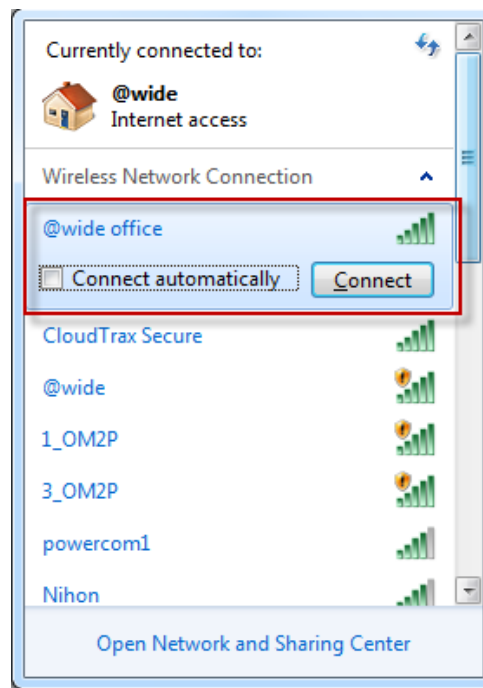
8. ใส่ Username และ Password ทำการคลิก login หลังจากนั้นสามารถเริ่มใช้งานอินเทอร์เน็ตได้
9. ไม่สามารถใช้งานได้ ให้ตรวจสอบดู ตัวอักษรภาษาไทย หรือ ภาษาอังกฤษ , กด Caps Lock ค้างหรือไม่ จากนั้นให้กรอก Username และ Password ใหม่อีกครั้ง

สำหรับ Windows 7

1. เปิดใช้งานการเชื่อมต่อแบบไร้สายบนคอมพิวเตอร์



- เลือกที่ไอคอนเชื่อมต่อแบบไร้สาย หลังจากนั้นคลิก 1 ครั้ง จะมีหน้าต่างตามรูปที่ 1



รูปที่ 1

- เลือก wireless network (SSID) @wide xxx (ตามชื่อโครงการที่อยู่อาศัย)
- เลือกเชื่อมต่อที่@wide xxx (เลือกเครื่องหมายถูกที่ Connect automatically เมื่อต้องการให้เชื่อมต่อสัญญาณนี้อัตโนมัติ) กด Connect
- เมื่อเชื่อมต่อสามารถเริ่มใช้งานได้
- เปิด browser พิมพ์ชื่อ website ที่ต้องการ หน้า Login จะปรากฏดังรูปที่ 3



รูปที่ 3

- ใส่ Username และ Password ทำการคลิก login หลังจากนั้นสามารถเริ่มใช้งานอินเทอร์เน็ตได้
- ไม่สามารถใช้งานได้ ให้ตรวจสอบดู ตัวอักษรภาษาไทย หรือ ภาษาอังกฤษ , กด Caps Lock ค้างหรือไม่ จากนั้นให้กรอก Username และ Password ใหม่อีกครั้ง

i-Phone

- ตรวจสอบว่ามีสัญญาณที่ใช้ได้หรือไม่ โดยไปที่ **ตั้งค่า > Wi-Fi** และเลือก SSID:@wide xxx (ตามชื่อโครงการที่อยู่อาศัย)



สาเหตุที่อาจทำให้การเชื่อมต่อ Wireless ไม่ได้

- **เปิด ปิด สัญญาณไร้สาย (Wireless)**
ตรวจสอบปุ่ม สัญญาณไร้สาย เสียก่อนว่า เปิดแล้วหรือยัง สาเหตุอย่างหนึ่งที่พบบ่อยๆ คือ ยังไม่ได้กดปุ่มเปิด Wireless ที่เครื่องคอมพิวเตอร์

มีการกำหนดหมายเลข IP Address เอาไว้

Wireless ที่ใช้งานอยู่ในองค์กร มักมีการกำหนด IP Address ไว้ แต่ผลที่ตามมา ถ้าคอมพิวเตอร์, โน้ตบุ๊ก เครื่องนั้น ไปเชื่อมต่อ Wireless ที่อื่นๆ มักจะไม่สามารถเชื่อมต่อได้ สำหรับวิธีการแก้ไข ให้ดูวิธีการตั้งค่า/ลบค่า Fixed IP & DNS