

การแก้ไขปัญหาการใช้งาน

1. เชื่อมต่อ Wireless ไม่ได้
 - มีสัญญาณแต่ไม่ได้เชื่อมต่อ
 - เชื่อมต่อสัญญาณแต่ใช้งาน internet ไม่ได้
 - ขาดการเชื่อมต่อ
2. iPhone และ iPod touch: การแก้ไขปัญหาสัญญาณและการเชื่อมต่อ Wi-Fi
 - ไม่สามารถค้นหาตำแหน่งสัญญาณ Wi-Fi ใกล้เคียง
 - สัญญาณ Wi-Fi มีความแรงต่ำ
 - ไม่สามารถเชื่อมต่ออินเทอร์เน็ต

Windows XP

สถานะมีสัญญาณแต่ไม่ได้เชื่อมต่อหรือขาดการเชื่อมต่อ

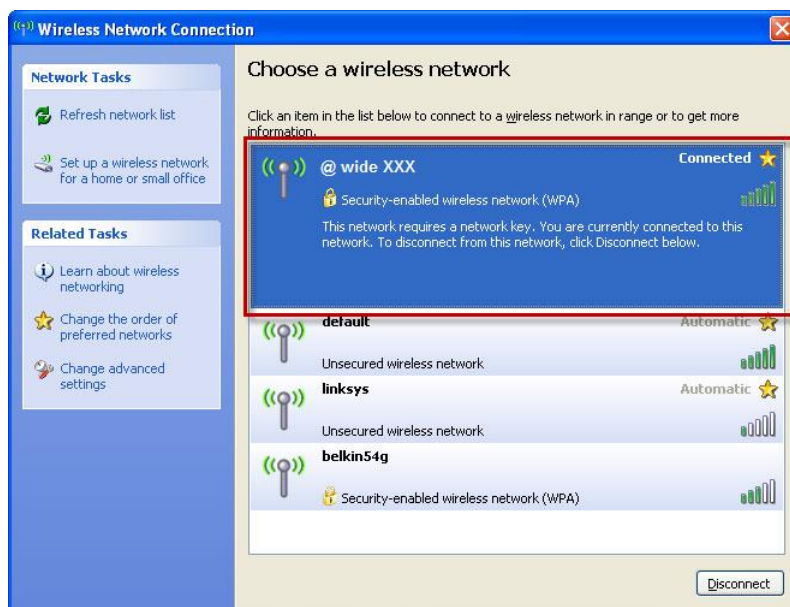


สถานะเชื่อมต่อสัญญาณ



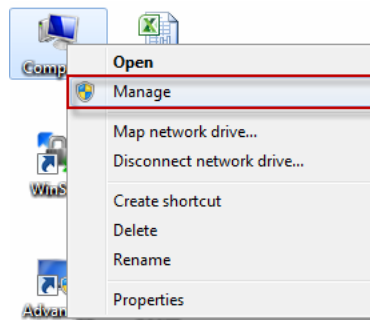
กรณีมีสัญญาณแต่ไม่ได้เชื่อมต่อ แก้ไขโดย

1. คลิกที่ไอคอนการเชื่อมต่อ wireless เลือกสัญญาณที่ต้องการ กดปุ่ม Connect

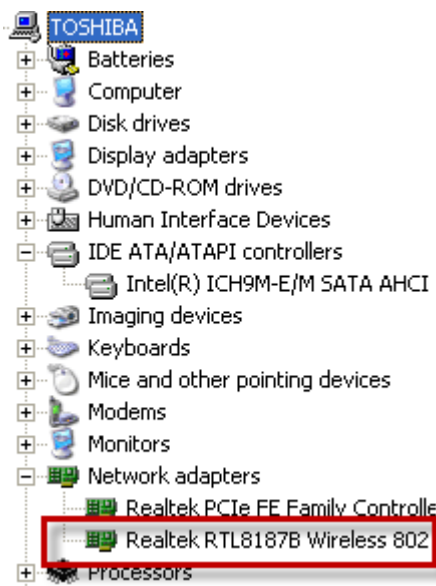


กรณีขาดการเชื่อมต่อ (Disable Wireless) แก้ไขโดย

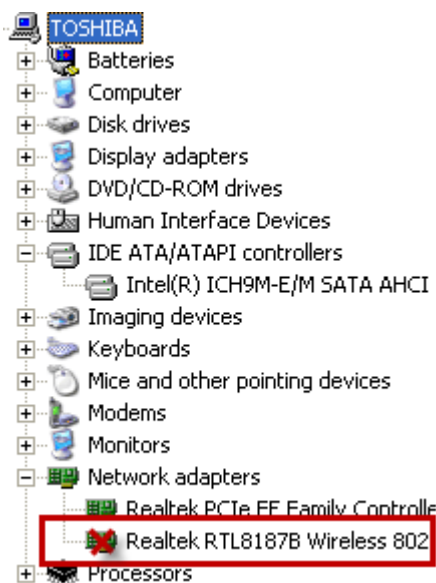
1. ตรวจสอบปุ่ม สัญญาณไร้สาย ว่าเปิดแล้วหรือยัง สาเหตุอย่างหนึ่งที่พบบ่อยๆ คือ ยังไม่ได้กดปุ่มเปิด Wireless ที่เครื่อง Notebook
2. ตรวจสอบโปรแกรมเชื่อมต่อระหว่างเครื่องคอมพิวเตอร์กับอุปกรณ์ wireless (Driver Wireless)
 - โดยคลิกขวาที่ Computer เลือก Manage



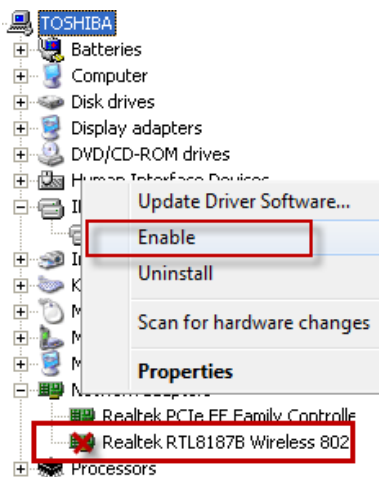
- ที่ Device Manager เปิด Network adapters เพื่อดูอุปกรณ์ wireless ที่เชื่อมต่อ



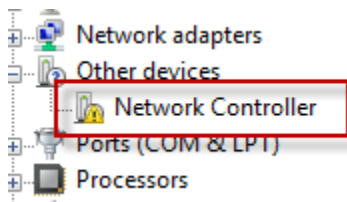
กรณีที่ปิดอุปกรณ์ไว้จะเป็นรูปกากบาทสีแดง 



- วิธีเปิดอุปกรณ์ คลิกขวาที่อุปกรณ์ที่ปิดไว้จากนั้นเลือก Enable



กรณีที่ **ลง Driver ไม่สมบูรณ์** จะเป็นรูปเครื่องหมายตกใจสีเหลืองที่อุปกรณ์ wireless แสดงว่าลงโปรแกรมเชื่อมต่ออุปกรณ์(Driver)ไม่สมบูรณ์ ต้องทำการ Uninstall Driver ที่มีปัญหาและลงโปรแกรมเชื่อมต่อ(Driver)ใหม่อีกครั้ง



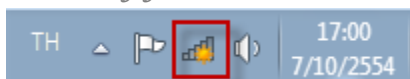
กรณีที่ **มีการเชื่อมต่อแต่ใช้งาน internet ไม่ได้**



1. ตรวจสอบว่าเชื่อมต่อที่ชื่อสัญญาณถูกต้องหรือไม่ SSID: @wide_xxxx
2. ตรวจสอบว่ามีการตั้งค่า Proxy Server หรือไม่ ถ้ามีให้ดูที่วิธีการลบการตั้งค่า proxy แต่ละ Browser
3. ให้ทำการ logout แล้วค่อยทำการ login ใหม่ สามารถ logout ออกจากระบบโดยไปที่ logout.wide.me หรือ พิมพ์ 1.1.1.1 ที่ URL address

Windows 7

สถานะมีสัญญาณแต่ไม่ได้เชื่อมต่อ



สถานะเชื่อมต่อสัญญาณ

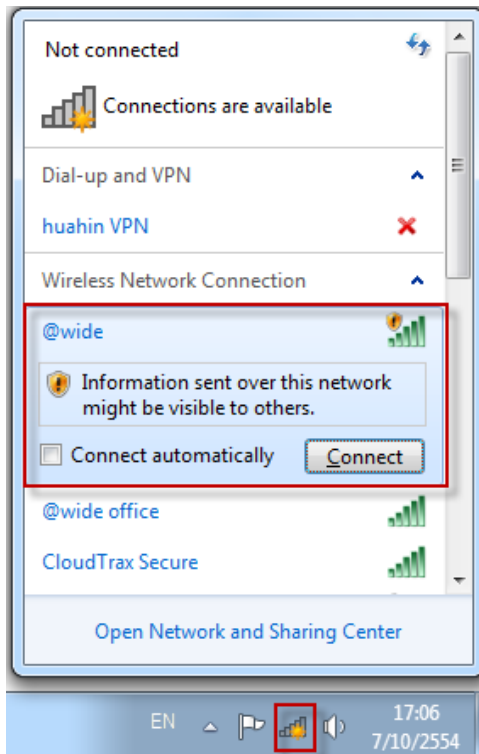


สถานะขาดการเชื่อมต่อ



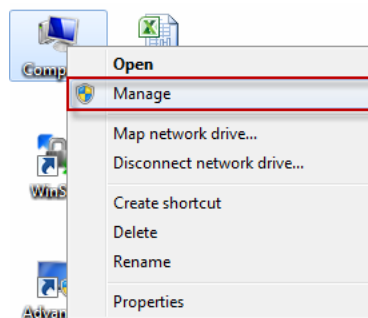
กรณีไม่มีสัญญาณแต่ไม่ได้เชื่อมต่อ แก้ไขโดย

- คลิกที่ไอคอนการเชื่อมต่อ wireless เลือกสัญญาณที่ต้องการ กดปุ่ม Connect (หากต้องการให้เชื่อมต่อสัญญาณนี้โดยอัตโนมัติให้ทำเครื่องหมายถูกที่หน้า Connect automatically แล้วกด Connect)



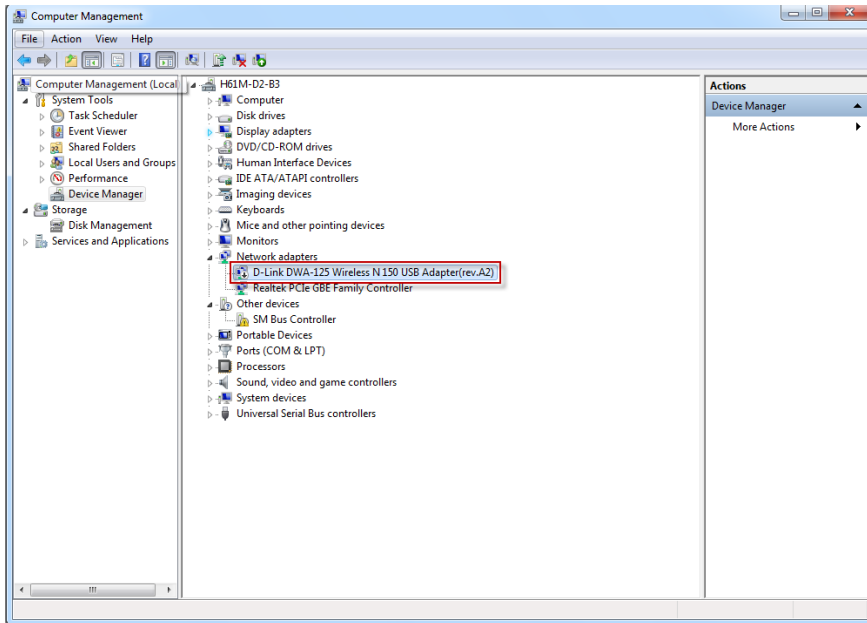
กรณีขาดการเชื่อมต่อ (Disable Wireless) แก้ไขโดย

- ตรวจสอบปุ่ม สัญญาณไร้สาย เสียก่อนว่า เปิดแล้วหรือยัง สาเหตุอย่างหนึ่งที่พบบ่อยๆ คือ ยังไม่ได้กดปุ่ม Wireless ที่เครื่อง Notebook
- ตรวจสอบโปรแกรมเชื่อมต่อระหว่างเครื่องคอมพิวเตอร์กับอุปกรณ์ wireless (Driver Wireless)
 - โดยคลิกขวาที่ Computer เลือก Manage

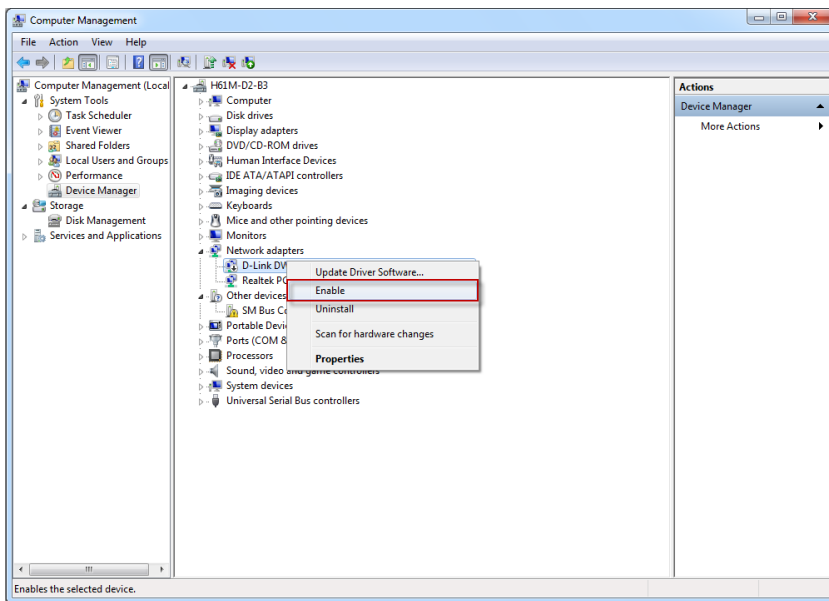


- ที่ Device Manager เปิด Network adapters เพื่อดูอุปกรณ์ที่เชื่อมต่อ

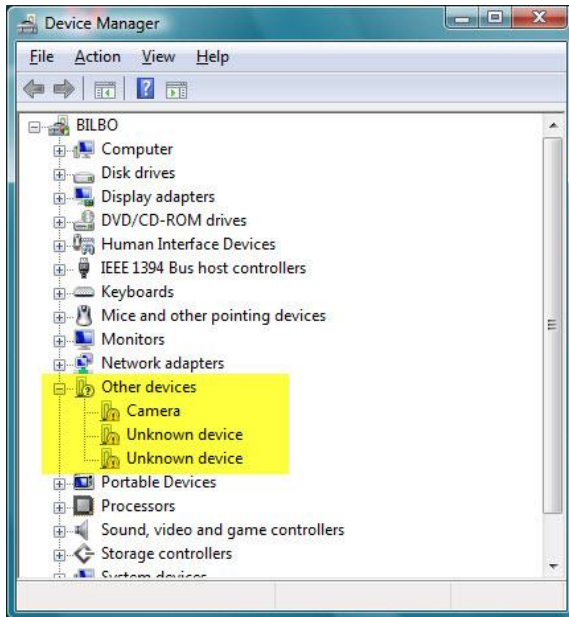
กรณีที่ปิดอุปกรณ์ไว้จะเป็นรูปลูกศรชี้ลง 



- วิธีเปิดอุปกรณ์ คลิกขวาที่อุปกรณ์ที่ปิดไว้จากนั้นเลือก Enable



กรณีที่ **Icon Driver ไม่สมบูรณ์** จะเป็นรูปเครื่องหมายตกใจสีเหลือง  แสดงว่าลงโปรแกรมเชื่อมต่ออุปกรณ์(Driver)ไม่สมบูรณ์ ต้องทำการ Uninstall Driver ที่มีปัญหาและลงโปรแกรมเชื่อมต่อ(Driver)ใหม่อีกครั้ง



กรณีที่มีการเชื่อมต่อแต่ใช้งาน internet ไม่ได้



4. ตรวจสอบว่าเชื่อมต่อที่ชื่อสัญญาณถูกต้องหรือไม่ SSID: @wide_xxxx
5. ตรวจสอบว่ามีการตั้งค่า Proxy Server หรือไม่ ถ้ามีให้ดูที่วิธีการลบการตั้งค่า proxy แต่ละ Browser
6. ให้ทำการ logout แล้วค่อยทำการ login ใหม่ สามารถ logout ออกจากระบบโดยไปที่ logout.wide.me หรือ พิมพ์ 1.1.1.1 ที่ URL address

iPhone และ iPod touch: การแก้ไขปัญหาสัญญาณและการเชื่อมต่อ Wi-Fi

อาการ

เมื่อใช้สัญญาณ Wi-Fi กับ iPhone หรือ iPod touch

- ไม่สามารถค้นหาตำแหน่งสัญญาณ Wi-Fi ใกล้เคียง
- สัญญาณ Wi-Fi มีความแรงต่ำ
- ไม่สามารถเชื่อมต่ออินเทอร์เน็ต

วิธีแก้ไข

การแก้ไขปัญหาขั้นพื้นฐาน

- ตรวจสอบว่าคุณอยู่ในระยะทำงานของเราเตอร์ Wi-Fi หรือสัญญาณ @wide
- ตรวจสอบว่าอุปกรณ์อื่นๆ (คอมพิวเตอร์แบบพกพา เป็นต้น) สามารถเชื่อมต่อกับสัญญาณ Wi-Fi และใช้งานอินเทอร์เน็ตได้


ตรวจสอบสัญญาณอยู่ใกล้เคียง

- ตรวจสอบว่ามีสัญญาณที่ใช้ได้หรือไม่ โดยไปที่ **ตั้งค่า > Wi-Fi** และเลือกสัญญาณที่ปรากฏอยู่

หลังจากที่เข้าร่วมสัญญาณ Wi-Fi ถ้าคุณพบว่าสัญญาณอ่อนหรือไม่สม่ำเสมอ

- ลองเคลื่อนที่เข้าใกล้เราเตอร์ Wi-Fi เพื่อดูว่าสัญญาณ Wi-Fi แรงขึ้นหรือไม่
- นำ iPhone หรือ iPod touch ออกจากช่อง ฐาน หรืออุปกรณ์เชื่อมต่ออื่นๆ เพื่อดูว่าสัญญาณ Wi-Fi แรงขึ้นหรือไม่
- เปิด Safari และลองโหลดหน้าเว็บเพื่อดูว่าสัญญาณ Wi-Fi แรงขึ้นหรือไม่

ถ้าไม่สามารถใช้งานอินเทอร์เน็ตขณะที่เชื่อมต่อสัญญาณได้

- ตรวจสอบว่าเลือกสัญญาณที่ถูกต้อง ถ้าอยู่ในตำแหน่งที่มีสัญญาณ Wi-Fi หลายสัญญาณ
- ตรวจสอบว่าการตั้งค่าสัญญาณ Wi-Fi ถูกต้อง คุณสามารถดูและตั้งค่าเฉพาะของสัญญาณ เช่น ที่อยู่ IP, DNS และการตั้งค่าโดเมนการค้นหาโดยใช้ขั้นตอนต่อไปนี้:
 - แตะที่ **ตั้งค่า > Wi-Fi**
 - ค้นหาสัญญาณ Wi-Fi ที่คุณใช้อยู่ และแตะ 
- ถ้าคุณสามารถตรวจสอบแล้วว่าการตั้งค่าถูกต้อง และยังคงมีปัญหาอยู่ ให้ลองใช้ขั้นตอนต่อไปนี้:
 - แตะ "ต่อสัญญาณใหม่" เพื่อขอรับที่อยู่ IP, DNS และข้อมูลโดเมนการค้นหาใหม่จากสัญญาณ Wi-Fi
 - แตะ "เลิกใช้สัญญาณนี้" เพื่อตั้งค่าสำหรับสัญญาณ Wi-Fi นี้ใหม่ รวมถึงรหัสผ่านด้วย จากนั้นลองเชื่อมต่อกับสัญญาณอีกครั้ง

หมายเหตุ: การดูค่า MAC ID สำหรับอุปกรณ์ โดยไปที่ Wi-Fi ใน **ตั้งค่า > ทั่วไป > เกี่ยวกับ**

ถ้ายังไม่สามารถเข้าร่วมสัญญาณ Wi-Fi หรือไม่สามารถใช้อินเทอร์เน็ตขณะที่เชื่อมต่ออยู่

- ตั้งค่าสัญญาณใหม่ด้วยการแตะที่ **ตั้งค่า > ทั่วไป > ตั้งค่าใหม่ > ตั้งค่าสัญญาณใหม่**
 - **หมายเหตุ:** ขั้นตอนนี้จะตั้งค่าสัญญาณทั้งหมดใหม่ รวมถึงรหัสผ่าน การตั้งค่า VPN และ APN
- เริ่มต้นอุปกรณ์ใหม่:
 - กด ปุ่มเปิด/ปิดค้างไว้จนกระทั่งข้อความ "ปิดเครื่อง" ปรากฏขึ้น เลื่อนเพื่อปิดอุปกรณ์ เมื่อปิดแล้ว ให้กดปุ่มเปิด/ปิดเพื่อเปิดอีกครั้ง